

報道機関各位

熊本大学

熊大まちなかキャンパストークイベント
「半導体産業でどうなる～経済地理学から見る熊本の発展の
可能性と限界」を開催します

熊本大学はニューコ・ワン株式会社※との共同企画で、熊大まちなかキャンパストークイベント「半導体産業でどうなる～経済地理学から見る熊本の発展の可能性と限界」を、下記のとおり開催します。

TSMCによる工場立地を契機に熊本の半導体産業は急成長を遂げ、「100年に一度のチャンス」とも言われています。半導体産業の急成長が熊本の経済にもたらす影響と変化が起きにくい原因を大学院人文社会科学研究部で経済地理学を専門とされている鹿嶋洋教授に解説いただきます。鹿嶋先生は現在の熊本をどのように分析し、またTSMCの参入で熊本は今後どのように変わっていくのか講演いただきます。

広く一般の方へお知らせいただくとともに、取材方よろしくお願ひいたします。

(取材をご希望の際は、事前に以下の問い合わせ先にご連絡をお願いいたします。)

※ニューコ・ワン株式会社は、熊本県内16店舗のTSUTAYAの運営をしている会社です。

記

【開催日】令和8年7月4日(土)

【時間】14:00～15:00

【場所】蔦屋書店熊本三年坂 地下1階イベントスペース(熊本市中央区安政町1-2)

【対象】一般の方(興味がある方はどなたでも)

【参加費】無料

【定員】30名(先着順)

※定員に空きがあれば、申し込みなしでの当日参加も受け付けます。

【講演内容】「半導体産業でどうなる～経済地理学から見る熊本の発展の可能性と限界」

○なぜTSMCは熊本にきたのか？

○九州が半導体産業で盛んな理由を地理的条件から解説

○TSMCの参入で熊本はどう変わる？

(解説) 熊本大学大学院人文社会科学研究部 鹿嶋洋 教授

【申し込み】チラシに記載のQRコードまたはお電話でお申し込みください。

※詳しくは別紙チラシまたは熊本大学ホームページをご覧ください。

<https://www.kumamoto-u.ac.jp/event/koho/20260704>

【申し込み・お問い合わせ先】

熊本大学総務部総務課広報戦略室 河地

TEL : 096-342-3269



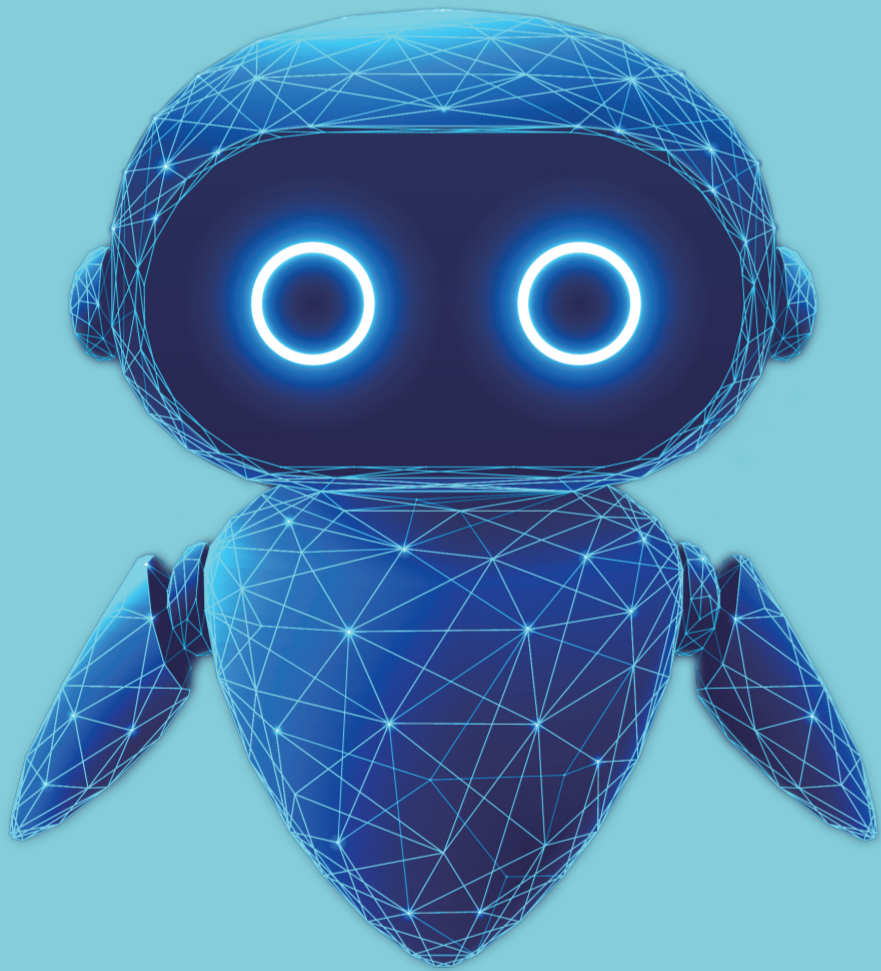
まちなか
キャンパス

半導体産業

でどっとなる

経済地理学から見る
熊本の発展の可能性と限界

なぜTSMCは
熊本にきたのか？



SEMICONDUCTOR

九州が半導体産業で
盛んな理由を
地理的条件から解説

TSMCの参入で
熊本はどう変わる？

TALK EVENT

7.4

2026

SAT

14:00-15:00

要申込
参加無料

SPEAKER



鹿嶋洋 教授
熊本大学大学院人文社会科学部(文学系)

蔦屋書店 熊本三年坂
(地下1階 イベントスペース)

定員 30名(先着順) ※定員に空きがある場合には、当日参加も受け付けます。
申込方法 QRコードまたはお電話にてお申し込みください。



蔦屋書店
熊本三年坂

熊本大学×ニューコ・ワン株式会社共同企画

申し込み・問い合わせ先
熊本大学総務部総務課広報戦略室
TEL:096-342-3269